

バトルバナー

BATTLE BANNER

タイプ D

サイズ
W800mm×H1,200mm

取り付け説明書

セット内容

① メディア
..... × 1枚

② Sカン
..... × 1個

①・②はメディアと同梱包部品です。

③ プラチナポール
2Mポールには④のカッチリくんが
付きます。
..... × 1本

④ カッチリくん
2Mプラチナポール用固定部材
..... × 1個



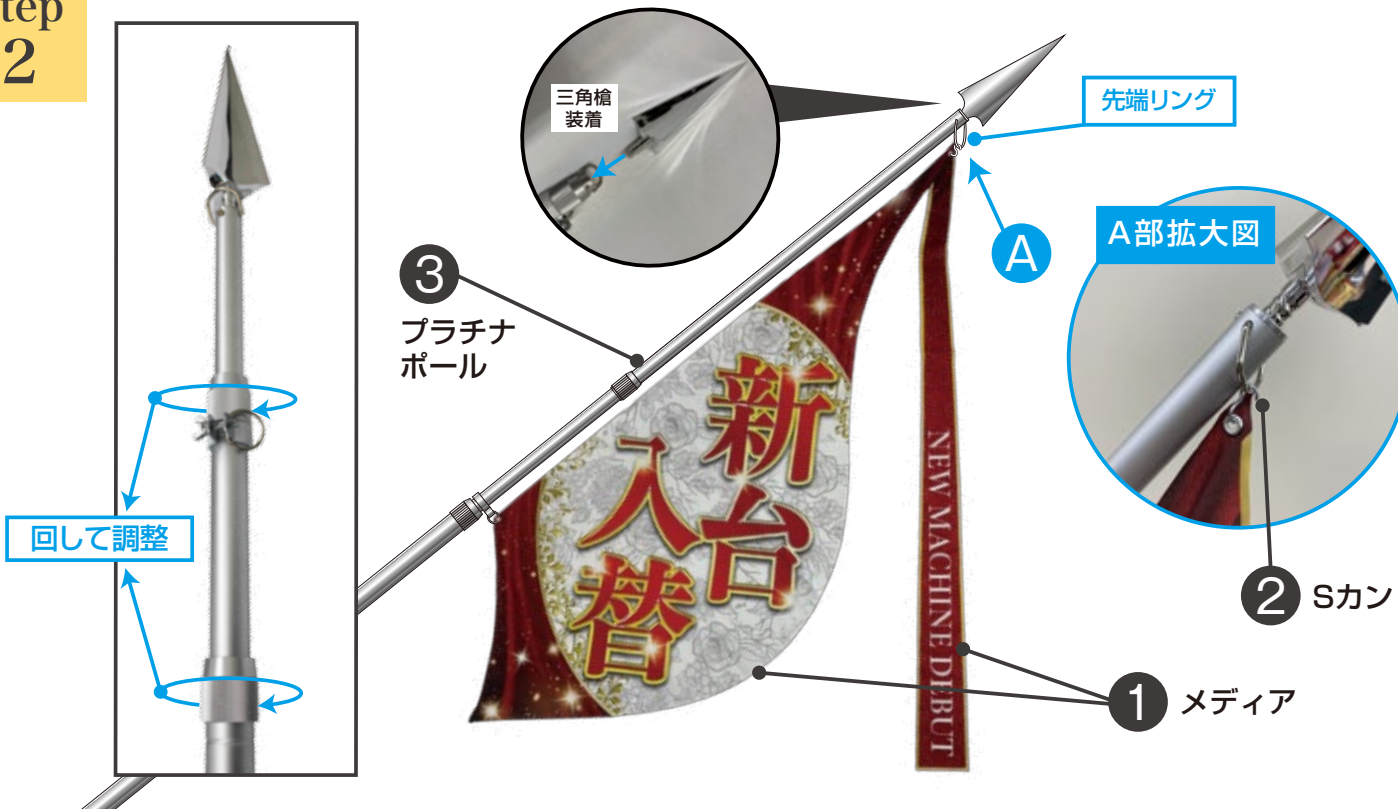
上記セット内容をご確認の上、右ページから記載しておりますStep1~Step4の手順にて取り付け作業を行ってください。

Step 1



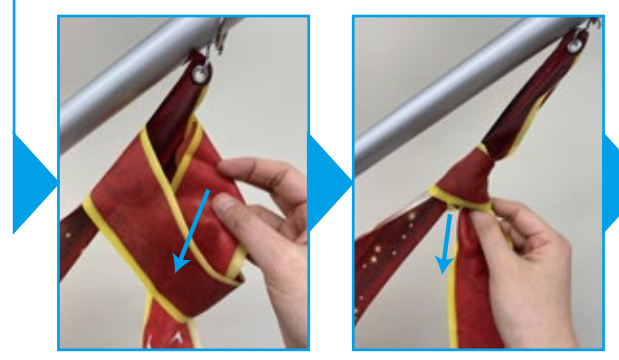
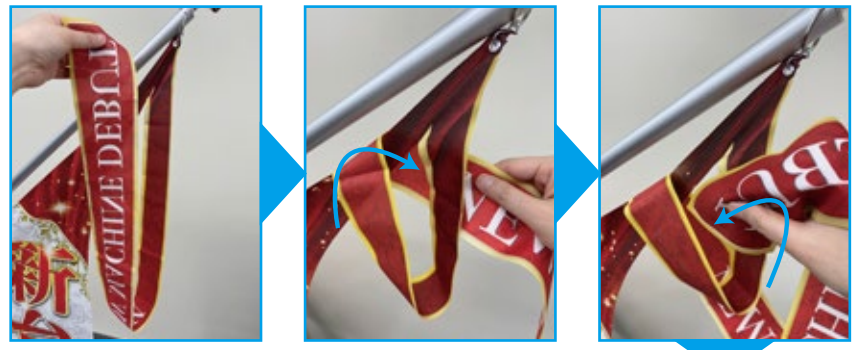
メディア下部のハトメをプラチナポール下部のリングへネジで留めます。

Step 2



プラチナポールの長さを調整して先端に三角槍を装着します。その後、プラチナポール先端のリングとメディア上部のハトメをSカンで留めます。

Step 3



3 プラチナポール

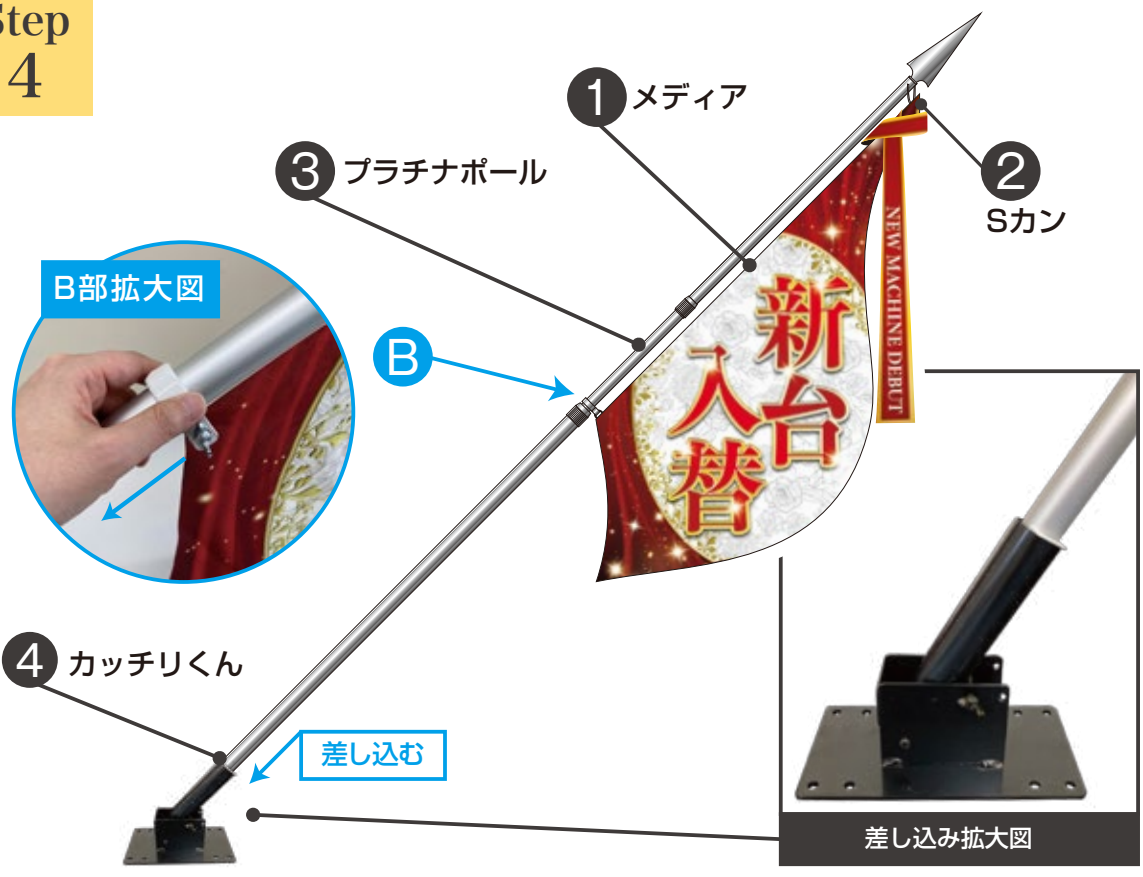
2 Sカン

※ストール巻き方一例
ストール

1 メディア

ストールを図のように巻きます。
(図の巻き方は一例です。ルールはありませんので好みの巻き方でご使用ください。)

Step 4



2Mのポールの際は
カッチリくんを
お使いください。

4 カッチリくん



カッチリくん装着図

メディアのよれが無くなるようにBの固定位置を調整し、島上ポールスタンドへ
差し込めば設置完了です。2Mのポールの際はカッチリくんをお使いください。

取り付け完成図

